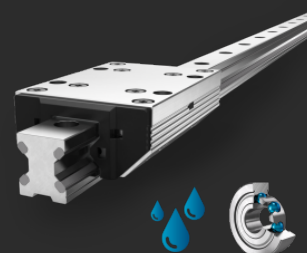


Guide lineari tipo FDG-K

Rotaia doppia e cursore

Inossidabile leggera



Le guide in alluminio FDG sono dotate di vie di scorrimento e cuscinetti a sfere in acciaio inossidabile. Insensibili a condizioni ambientali difficili ed adatta a crichi leggeri

Descrizione

Le guide lineari Franke FDG sono adatte per compiti di movimento lineare in tutti i settori. Sono particolarmente convincenti in applicazioni sensibili ai costi in ambienti difficili e con requisiti ridotti di capacità di carico. Le rotaie possono essere fornite in lunghezze da 200 a 4000mm e su richiesta accoppiate per lunghezze infinite.

Caratteristiche

| | |
|--------------------|----------------------|
| Cuscinetti | Cuscinetto a sfere |
| Vie di scorrimento | Acciaio inossidabile |

Proprietà

| | |
|----------------------------|-------|
| Capacità di carico | ●● |
| Dinamica | ●●● |
| Resistenza alla corrosione | ●●●●● |
| Amagnetico | ● |
| Senza lubrificante | ● |
| Prezzo | ●●● |

Dati tecnici

Lunghezza della corsa

Corpo unico da 200 mm a 4000 mm, accoppiamento a richiesta

Materiale

Piastra del cursore, pattini e corpo rotaia: alluminio anodizzato

Vie di scorrimento: acciaio inossidabile

Cuscinetti: acciaio inossidabile

Temperatura di esercizio

Da -20 ° C a +80 ° C

Velocità massima

10 m / s

Massima accelerazione

40 m/s²

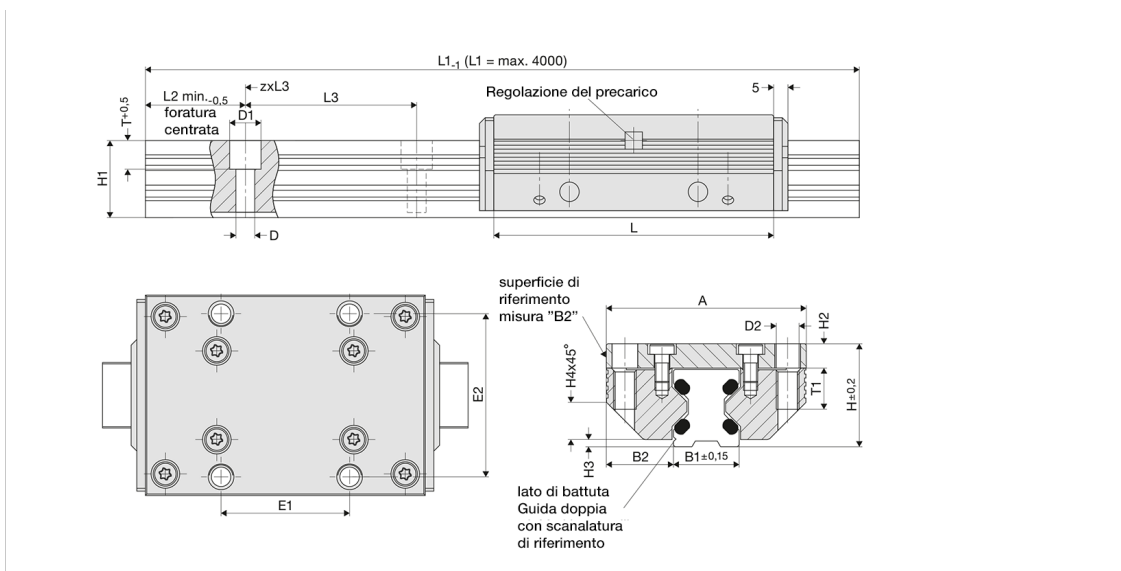
Posizione di montaggio

Qualunque

Lubrificazione

Lubrificato a vita, esente da manutenzione

Tabella dati



| FDG-K | | | | | | | | | | |
|--------|-----------------|-----|----|-------|-------|------|----|------|----|------------------|
| Taglia | Dimensioni (mm) | | | | | | | | | Numero d'ordine. |
| | A | L | H | B1 | B2 | D | D1 | D2 | E1 | |
| 12 | 37 | 64 | 19 | 12,00 | 12,50 | 3,4 | 6 | M 4 | 25 | 84494LN |
| 15 | 47 | 78 | 24 | 15,50 | 15,75 | 4,5 | 8 | M 5 | 30 | 84396LN |
| 20 | 63 | 92 | 30 | 21,00 | 21,00 | 5,5 | 10 | M 6 | 40 | 84441LN |
| 25 | 70 | 98 | 36 | 23,00 | 23,50 | 6,6 | 11 | M 8 | 45 | 84363LN |
| 35 | 100 | 135 | 48 | 32,00 | 34,00 | 9,0 | 15 | M 10 | 62 | 84364LN |
| 45 | 120 | 165 | 60 | 45,00 | 37,50 | 11,0 | 18 | M 12 | 80 | 84365LN |

| FDG-K | | | | | | | | | | |
|--------|-----------------|------|-----|-----|------|----|----|-----|----|------------------|
| Taglia | Dimensioni (mm) | | | | | | | | | Numero d'ordine. |
| | E2 | H1 | H2 | H3 | H4 | L2 | L3 | T | T1 | |
| 12 | 30 | 14,7 | 4,0 | 1,4 | 5,5 | 10 | 40 | 5,5 | 8 | 84494LN |
| 15 | 38 | 18,7 | 5,0 | 2,0 | 8,0 | 10 | 60 | 6,0 | 10 | 84396LN |
| 20 | 53 | 22,6 | 7,0 | 2,0 | 11,0 | 10 | 60 | 8,0 | 12 | 84441LN |

FDG-K

| Taglia | Dimensioni (mm) | | | | | | | | | Numero d'ordine. |
|--------|--------------------|------|------|-----|------|----|-----|------|----|------------------|
| | E2 | H1 | H2 | H3 | H4 | L2 | L3 | T | T1 | |
| 25 | 57 | 27,0 | 8,5 | 2,5 | 13,0 | 10 | 60 | 10,0 | 16 | 84363LN |
| 35 | 82 | 37,0 | 10,5 | 3,5 | 20,0 | 12 | 80 | 11,5 | 20 | 84364LN |
| 45 | 100 | 46,0 | 13,5 | 4,0 | 22,0 | 16 | 105 | 14,5 | 24 | 84365LN |

Capacità di carico, peso, lunghezza

| Taglia | Fattori di carico N | | Fattore di carico ribaltante cursore Nm | | | | Peso kg | | Numero d'ordine. |
|--------|------------------------|----------------|--|-----------------|------------------------------------|----------------------------------|------------|------------|------------------|
| | C | C ₀ | M _{0cx} | M _{cx} | M _{0cy} /M _{0cz} | M _{cy} /M _{cz} | Cursore | Rotaia / m | |
| 12 | 620 | 170 | 1,6 | 5,7 | 2,4 | 8,9 | 0,09 | 0,40 | 84494LN |
| 15 | 700 | 230 | 2,4 | 7,5 | 4,0 | 12,0 | 0,17 | 0,80 | 84396LN |
| 20 | 940 | 300 | 4,0 | 13,0 | 6,0 | 19,0 | 0,35 | 1,30 | 84441LN |
| 25 | 1500 | 700 | 11,0 | 23,0 | 15,0 | 32,0 | 0,50 | 1,60 | 84363LN |
| 35 | 3100 | 1400 | 32,0 | 72,0 | 42,0 | 95,0 | 1,40 | 2,60 | 84364LN |
| 45 | 6300 | 2700 | 86,0 | 200,0 | 103,0 | 238,0 | 2,50 | 4,50 | 84365LN |

Contact

Franke GmbH
Obere Bahnstraße 64
73431 Aalen

Phone +49 7361 920-0
Fax +49 7361 920-120
info@franke-gmbh.de

DIN EN ISO 9001 QM
DIN EN ISO 14001 QM