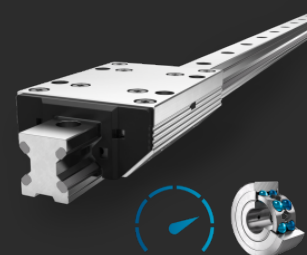


# Guida lineare tipo FDH-K

## Rotaia doppia e cursore

### Alte prestazioni



Le guide in alluminio FDH convincono per la loro risposta particolarmente rapida e il funzionamento regolare anche ad elevate accelerazioni.

## Descrizione

Le guide lineari Franke FDH sono adatte per le attività di movimento lineare, in particolare nelle applicazioni dinamiche di pick & place. Equipaggiate con cuscinetti a sfere a contatto obliquo per offrire elevate prestazioni in termini di accelerazione e velocità, ad esempio quando si utilizzano motori lineari come sorgente di azionamento. Le rotaie possono essere fornite in lunghezze da 200 a 4000mm e su richiesta accoppiate per lunghezze infinite.

## Caratteristiche

Cuscinetti	Cuscinetti a sfere a contatto obliquo
Vie di scorrimento	Acciaio temprato

## Proprietà

Capacità di carico	●●●●
Dinamica	●●●●●
Resistenza alla corrosione	●●
Amagnetico	●
Senza lubrificante	●
Prezzo	●●

## Dati tecnici

### Lunghezza della corsa

Corpo unico da 200 mm a 4000 mm, accoppiamento a richiesta

### Materiale

Piastra del cursore, pattini e corpo rotaia: alluminio anodizzato

Vie di scorrimento: acciaio temprato

Cuscinetti: acciaio temprato

### Temperatura di esercizio

Da -20 ° C a +80 ° C

### Velocità massima

10 m / s

### Massima accelerazione

100 m/s<sup>2</sup>

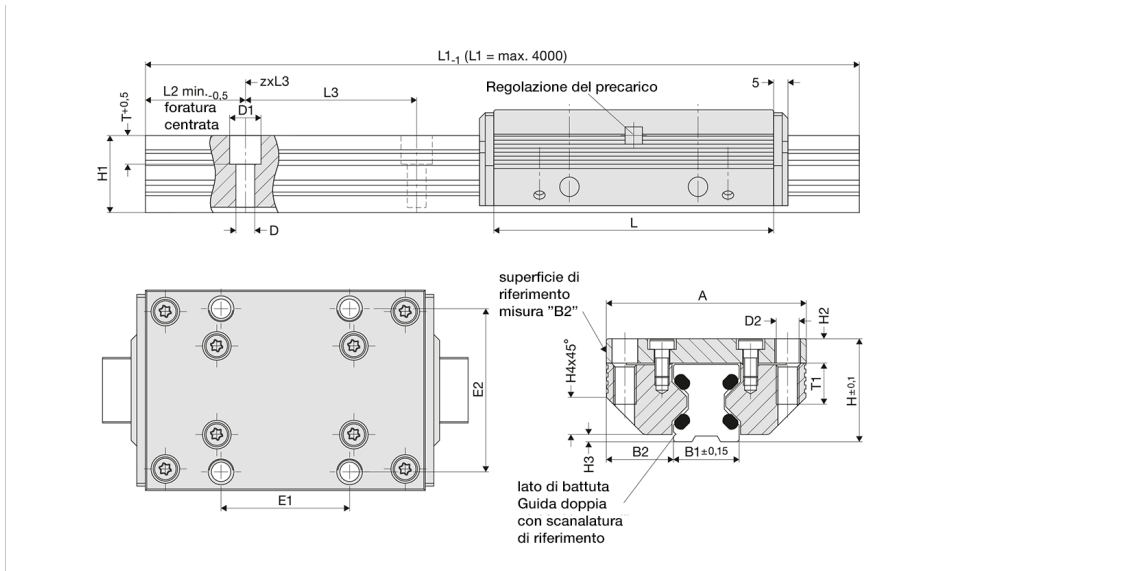
### Posizione di montaggio

Qualunque

### Lubrificazione

Lubrificato a vita, esente da manutenzione

Tabella dati



FDH-K										
Taglia	Dimensioni (mm)									Numero d'ordine.
	A	L	H	B1	B2	D	D1	D2	E1	
25	70	98	36	23,00	23,50	6,6	11	M 8	45	84363S
35	100	135	48	32,00	34,00	9,0	15	M 10	62	84364S
45	120	165	60	45,00	37,50	11,0	18	M 12	80	84365S

FDH-K										
Taglia	Dimensioni (mm)									Numero d'ordine.
	E2	H1	H2	H3	H4	L2	L3	T	T1	
25	57	27,0	8,5	2,5	13,0	10	60	10,0	16	84363S
35	82	37,0	10,5	3,5	20,0	12	80	11,5	20	84364S
45	100	46,0	13,5	4,0	22,0	16	105	14,5	24	84365S

Capacità di carico, peso, lunghezza

Taglia	Fattori di carico N		Fattore di carico ribaltante cursore Nm				Peso kg		Numero d'ordine.
	C	C <sub>0</sub>	M <sub>0cx</sub>	M <sub>cx</sub>	M <sub>0cy</sub> /M <sub>0cz</sub>	M <sub>cy</sub> /M <sub>cz</sub>	Cursore	Rotaia / m	
25	7500	3700	58,0	118,0	81,0	165,0	0,50	1,60	84363S
35	13400	8100	189,0	315,0	250,0	416,0	1,40	2,60	84364S
45	24300	14400	461,0	777,0	548,0	924,0	2,50	4,50	84365S

Contact

Franke GmbH  
 Obere Bahnstraße 64  
 73431 Aalen

Phone +49 7361 920-0  
 Fax +49 7361 920-120  
 info@franke-gmbh.de

DIN EN ISO 9001 QM  
 DIN EN ISO 14001 QM