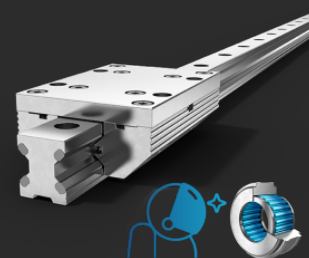


Guida lineare tipo FDI-K Rotaia doppia e cursore Vacuum



Le guide in alluminio di tipo FDI sono esecuzioni speciali per l'uso in atmosfera controllata. I cuscinetti a rullini sono dotati di lubrificante compatibile con il vuoto.

Descrizione

Le guide lineari Franke FDI sono dotate di cuscinetti a rullini compatibili con il vuoto e sono realizzate interamente in alluminio leggero. Design, materiali e lubrificanti speciali evitano il degassamento nel vuoto. Le rotaie possono essere fornite in lunghezze da 200 a 4000mm e su richiesta accoppiate per lunghezze infinite.

Caratteristiche

Cuscinetti	Cuscinetto a rullini, adatto per vuoto
Vie di scorrimento	Acciaio temprato

Proprietà

Capacità di carico	●●
Dinamica	●
Resistenza alla corrosione	●●●●
Amagnetico	●
Senza lubrificante	●
Prezzo	●●

Dati tecnici

Lunghezza della corsa

Corpo unico da 200 mm a 4000 mm ed accoppiate per lunghezze maggiori.

Materiale

Piastra del cursore, pattini e corpo rotaia: alluminio anodizzato

Raceways: non-corrosive steel

Cuscinetti: in acciaio inossidabile a rullini senza gabbia.

Temperatura di esercizio

Da -20 ° C a +80 ° C

Velocità massima

1 m / s

Massima accelerazione

5 m/s²

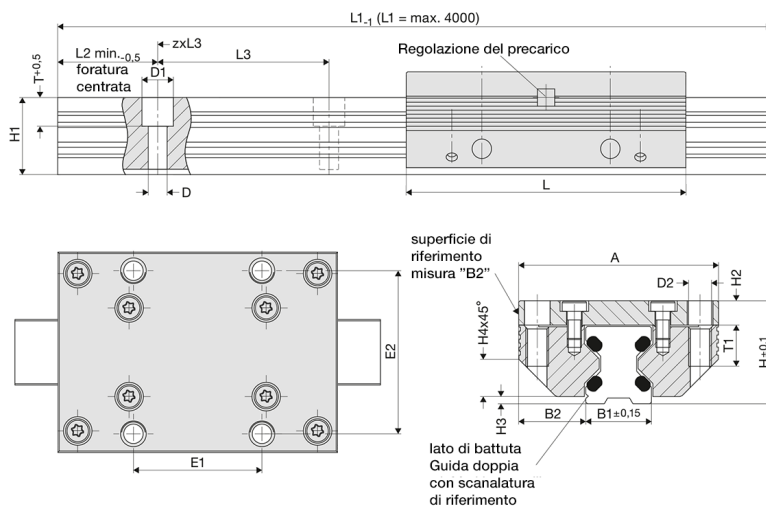
Posizione di montaggio

Qualunque

Lubrificazione

Lifetime-lubricated with high-vacuum suitable grease, maintenance-free

Tabella dati



FDI-K										
Taglia	Dimensioni (mm)									Numero d'ordine.
	A	L	H	B1	B2	D	D1	D2	E1	
12	37	64	19	12,00	12,50	3,4	6	M 4	25	84494NV
15	47	78	24	15,50	15,75	4,5	8	M 5	30	84396NV
20	63	92	30	21,00	21,00	5,5	10	M 6	40	84441NV
25	70	98	36	23,00	23,50	6,6	11	M 8	45	84363NV
35	100	135	48	32,00	34,00	9,0	15	M 10	62	84364NV
45	120	165	60	45,00	37,50	11,0	18	M 12	80	84365NV

FDI-K										
Taglia	Dimensioni (mm)									Numero d'ordine.
	E2	H1	H2	H3	H4	L2	L3	T	T1	
12	30	14,7	4,0	1,4	5,5	10	40	5,5	8	84494NV
15	38	18,7	5,0	2,0	8,0	10	60	6,0	10	84396NV
20	53	22,6	7,0	2,0	11,0	10	60	8,0	12	84441NV

FDI-K										
Taglia	Dimensioni (mm)									Numero d'ordine.
	E2	H1	H2	H3	H4	L2	L3	T	T1	
25	57	27,0	8,5	2,5	13,0	10	60	10,0	16	84363NV
35	82	37,0	10,5	3,5	20,0	12	80	11,5	20	84364NV
45	100	46,0	13,5	4,0	22,0	16	105	14,5	24	84365NV

Capacità di carico, peso, lunghezza									
Taglia	Fattori di carico N		Fattore di carico ribaltante cursore Nm				Peso kg		Numero d'ordine.
	C	C ₀	M _{0cx}	M _{cx}	M _{0cy} /M _{0cz}	M _{cy} /M _{cz}	Cursore	Rotaia / m	
12	550	600	5,5	5,0	8,5	8,0	0,09	0,40	84494NV
15	1350	1500	17,0	15,0	26,0	23,0	0,17	0,80	84396NV
20	2150	2500	36,0	30,0	51,5	44,0	0,35	1,30	84441NV
25	2900	4150	66,0	46,0	92,0	64,0	0,50	1,60	84363NV
35	5000	7250	171,0	118,0	226,0	125,0	1,40	2,60	84364NV
45	8500	10200	325,0	271,0	387,0	322,0	2,50	4,50	84365NV

Contact

Franke GmbH
Obere Bahnstraße 64
73431 Aalen

Phone +49 7361 920-0
Fax +49 7361 920-120
info@franke-gmbh.de

DIN EN ISO 9001 QM
DIN EN ISO 14001 QM