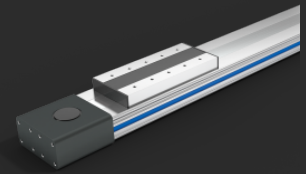


Modulo lineare con guida integrata Tipo FTD



I moduli lineari Franke FTD sono estremamente compatti e dinamici.

Descrizione

I moduli lineari Franke tipo FTD sono unità di posizionamento leggere e pronte per l'installazione. Sono estremamente compatte e combinano il sistema di guida e la trasmissione a cinghia dentata all'interno della struttura portante. I moduli lineari Franke FTD possono essere utilizzati in molteplici settori. Sono disponibili corse fino a 7mt.

Caratteristiche

| | |
|-----------------|--------------------------------|
| Sistema lineare | Guida lineare integrata |
| Azionamento | Trasmissione a cinghia dentata |

Proprietà

| | |
|--------------------|-------|
| Capacità di carico | ●●● |
| Dinamica | ●●●●● |
| Guida interna | ●●●●● |
| Prezzo | ●●●●● |

Dati tecnici

Lunghezza della corsa

Da 100 mm a 7000 mm

Materiale

Struttura e corpo della rotaia: alluminio anodizzato

Vie di scorrimento: acciaio temprato

Cuscinetti: acciaio

Temperatura di esercizio

Da -10 ° C a +80 ° C

Velocità massima

10 m / s

Massima accelerazione

40 m/s²

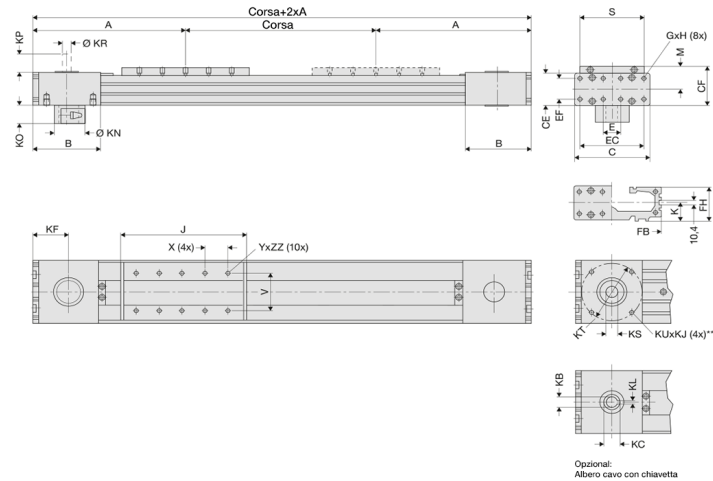
Posizione di montaggio

Qualunque

Lubrificazione

Lubrificato a vita, esente da manutenzione

Tabella dati



Dimensioni 1

| Taglia | Dimensioni | | | | | | | | | | | | |
|--------|------------|-----|-----|----|-----|----|-----|------|----|-----|----|----|-----|
| | mm | | | | | | | | | | | | |
| | A | B | C | E | G | H | J | K | M | S | V | X | Y |
| 15 | 218 | 88 | 93 | 25 | M 5 | 10 | 178 | 21,5 | 31 | 85 | 64 | 40 | M 6 |
| 20 | 262 | 112 | 116 | 28 | M 6 | 12 | 218 | 28,5 | 38 | 100 | 64 | 40 | M 6 |
| 35 | 347 | 147 | 175 | 18 | M 6 | 12 | 263 | 43,0 | 49 | 124 | 90 | 60 | M 6 |

Dimensioni 2

| Taglia | Dimensioni | | | | | | | | | | | | | | | | | | |
|--------|------------|------|-----|----|-----|------|------|------|------|----|----|----|-----|----|------|------|-----|------|----|
| | mm | | | | | | | | | | | | | | | | | | |
| | CE | CF | EC | EF | FB | FH | KF | KB* | KC | KL | KJ | KN | KO | KP | KR | KS* | KT | KU | ZZ |
| 15 | 42 | 52,5 | 79 | 27 | 92 | 39,5 | 49,0 | 16H7 | 18,3 | 5 | 8 | 34 | 0,0 | 30 | 16h7 | 16H7 | 82 | M 8 | 8 |
| 20 | 56 | 66,5 | 100 | 36 | 116 | 51,7 | 62,0 | 22H7 | 24,8 | 6 | 12 | 53 | 0,0 | 30 | 22h7 | 22H7 | 106 | M 10 | 10 |
| 35 | 87 | 92,5 | 158 | 70 | 164 | 77,0 | 79,5 | 32H7 | 35,3 | 10 | 19 | 75 | 0,0 | 35 | 32h7 | 32H7 | 144 | M 12 | 10 |

Numeri d'ordine

| Corsa mm | FTD 15 senza motorizzazione | FTD 20 senza motorizzazione | FTD 35 senza motorizzazione |
|-------------|--------------------------------|--------------------------------|--------------------------------|
| 100 | 92900A | 92925A | 92950A |
| 200 | 92901A | 92926A | 92951A |
| 300 | 92902A | 92927A | 92952A |
| 400 | 92903A | 92928A | 92953A |
| 500 | 92904A | 92929A | 92954A |
| 600 | 92905A | 92930A | 92955A |
| 700 | 92906A | 92931A | 92956A |
| 800 | 92907A | 92932A | 92957A |
| 900 | 92908A | 92933A | 92958A |
| 1000 | 92909A | 92934A | 92959A |
| 1200 | 92910A | 92935A | 92960A |
| 1400 | 92911A | 92936A | 92961A |
| 1600 | 92912A | 92937A | 92962A |
| 1800 | 92913A | 92938A | 92963A |
| 2000 | 92914A | 92939A | 92964A |
| 2500 | 92915A | 92940A | 92965A |
| 3000 | 92916A | 92941A | 92966A |
| 3500 | 92917A | 92942A | 92967A |
| 4000 | 92918A | 92943A | 92968A |
| 4500 | 92919A | 92944A | 92969A |
| 5000 | 92920A | 92945A | 92970A |
| 5500 | 92921A | 92946A | 92971A |
| 6000 | 92922A | 92947A | 92972A |
| 6500 | 92923A | 92948A | 92973A |
| 7000 | 92924A | 92949A | 92974A |

Prestazioni

| | | FTD15 Cinghia dentata | FTD20 Cinghia dentata | FTD35 Cinghia dentata |
|-------------------------------------|------------------|--------------------------|--------------------------|--------------------------|
| Fattore di carico: stat./din. Co/C | N | 3400 / 4200 | 5400 / 5400 | 18000 / 12500 |
| Momento max. (MCX/MCY, MCZ) | Nm | 45 / 274 | 76 / 460 | 294 / 1233 |
| Velocità max. | m/s | 10 | 10 | 10 |
| Acceleraz./deceleraz. max | m/s ² | 40 | 40 | 40 |
| Spinta max. effettiva FX < 1 m/s | N | 1070 | 1870 | 3120 |
| a velocità 1–3 m/s | N | 890 | 1560 | 2660 |
| a velocità > 3 m/s | N | 550 | 1030 | 1940 |
| Coppia a vuoto | Nm | 1,2 | 2,2 | 3,2 |
| Peso corsa=0/metro di corsa/cursore | kg | 3,8 / 4,3 / 1 | 7,7 / 6,7 / 1,9 | 22,6 / 15,2 / 4,7 |
| Coppia motrice max. ammessa < 1 m/s | Nm | 31 | 71 | 174 |

Modulo lineare con guida integrata Tipo FTD

Innovation in Motion



| Prestazioni | | FTD15 Cinghia dentata | FTD20 Cinghia dentata | FTD35 Cinghia dentata |
|---------------------------------|-------------------|--------------------------|--------------------------|--------------------------|
| a velocità 1–3 m/s | Nm | 25 | 60 | 148 |
| a velocità > 3 m/s | Nm | 16 | 39 | 108 |
| Corsa/giro albero motore | mm | 180 | 240 | 350 |
| Numero di giri max. asse motore | min ⁻¹ | 3000 | 2500 | 1700 |
| Ripetibilità | mm/m | ± 0,05 | ± 0,05 | ± 0,05 |
| Precisione di posizionamento | mm/m | ± 0,15 | ± 0,15 | ± 0,15 |
| Precisione di scorrimento | mm | ± 0,03 / 300 | ± 0,03 / 300 | ± 0,03 / 300 |

Contact

Franke GmbH
Obere Bahnstraße 64
73431 Aalen

Phone +49 7361 920-0
Fax +49 7361 920-120
info@franke-gmbh.de

DIN EN ISO 9001 QM
DIN EN ISO 14001 QM