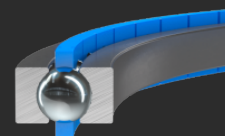


Cuscinetti a sezione sottile con piste di rotolamento profilate Serie LSA



I cuscinetti a sezione sottile Franke LSA sono un'alternativa economica ai tradizionali cuscinetti a sezione sottile.

Descrizione

I cuscinetti a sezione sottile Franke LSA convincono per il loro funzionamento regolare, lo spazio di installazione estremamente compatto, il montaggio semplice ed il prezzo. I cuscinetti a sezione sottile LSA sono costituiti da anello interno ed esterno con piste di rotolamento temprate e profilate e da una gabbia in plastica con sfere. La particolare forma della pista di scorrimento permette di mantenere il sistema a 4 punti di contatto.

Proprietà

Scorrimento fluido	●●
Precisione	●●
Velocità	●●●●
Rigidità	●●
Montaggio	●●●●
Prezzo	●●●●

Dati tecnici

Materiale

Anelli di scorrimento: 54SiCr6,
Elementi volventi: 100Cr6,
Gabbia: PA12

Temperatura di esercizio

da -20 °C a +80 °C, per brevi periodi fino a +100 °C

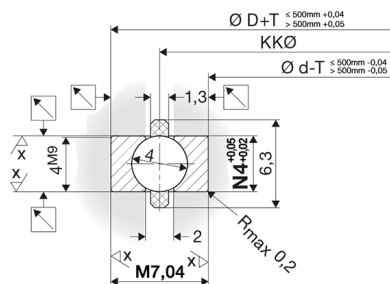
Velocità periferica

Max. 5 m/s, senza guarnizione max. 10 m/s

Lubrificante

Shell Gadus S3 V220 C2

Tabelle dati



LSA 4 - M x N 7,04 x 4 mm

Cognome	KK Ø mm	Fattori di carico				Mome nto static o kNm	Peso kg	Numero d'ordine.
		C_{0a}	C_{0r}	C_a	C_r			
LSA4-03.0	90,28	19	10	7	6	0,3	0,04	97204A2
LSA4-03.5	102,98	22	11	7	6	0,4	0,04	97205A2
LSA4-04.0	115,68	25	12	7	6	0,6	0,05	97206A2
LSA4-04.5	128,38	28	13	7	6	0,8	0,06	97207A
LSA4-05.0	141,08	31	15	7	6	0,9	0,07	97208A
LSA4-05.5	153,78	34	16	8	7	1,2	0,07	97209A
LSA4-06.0	166,48	37	18	8	7	1,4	0,08	97210A
LSA4-06.5	179,18	40	19	8	7	1,6	0,08	97211A
LSA4-07.0	191,88	43	20	8	7	1,9	0,09	97212A
LSA4-07.5	204,58	47	22	9	7	2,1	0,10	97213A
LSA4-08.0	217,28	49	23	9	7	2,4	0,10	97214A
LSA4-08.5	229,98	53	25	9	8	2,7	0,11	97215A
LSA4-09.0	242,68	55	26	9	8	3,0	0,12	97216A
LSA4-09.5	255,38	58	27	9	8	3,4	0,12	97217A
LSA4-10.0	268,08	62	29	9	8	3,7	0,13	97218A
LSA4-11.0	293,48	68	32	10	8	4,5	0,14	97219A

Cuscinetti a sezione sottile con piste di rotolamento profilate Serie LSA

Innovation in Motion



LSA 4 - M x N 7,04 x 4 mm

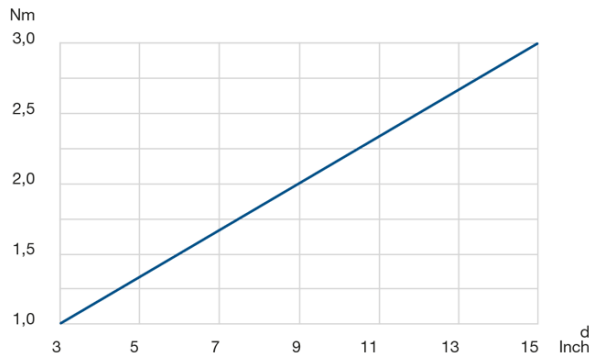
Cognome	KK Ø mm	Fattori di carico kN				Mome nto static o kNm	Peso kg	Numero d'ordine.
		C _{0a}	C _{0r}	C _a	C _r			
LSA4-12.0	318,88	73	35	10	9	5,3	0,15	97220A
LSA4-13.0	344,28	79	37	10	9	6,3	0,17	97221A
LSA4-14.0	369,69	86	40	11	9	7,3	0,18	97222A
LSA4-15.0	395,08	92	43	11	9	8,3	0,19	97223A

Cuscinetti a sezione sottile con piste di rotolamento profilate Serie LSA

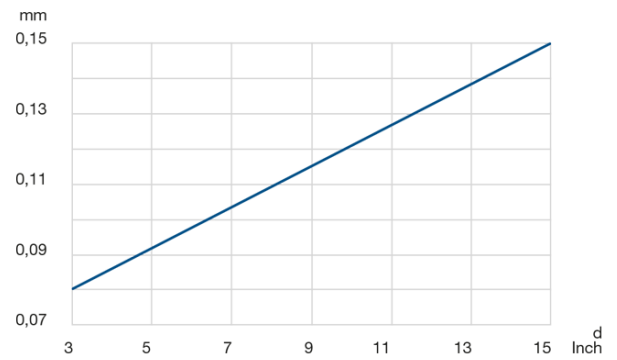
Innovation in Motion



Drehwiderstand



Precisione radiale e assiale



Contact

Franke GmbH
Obere Bahnstraße 64
73431 Aalen

Phone +49 7361 920-0
Fax +49 7361 920-120
info@franke-gmbh.de

DIN EN ISO 9001 QM
DIN EN ISO 14001 QM