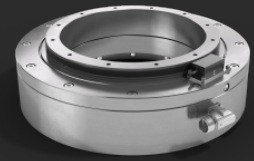


# Tavola rotante con Direct Drive Serie LTD



I cuscinetti assemblati Franke con azionamento diretto integrato (motore torque) sono caratterizzati da elevata dinamica, massima efficienza energetica e spazio di installazione compatto.

## Descrizione

I cuscinetti assemblati con azionamento diretto LTD sono adatti per applicazioni in cui elevate prestazioni ed ingombri contenuti siano richieste imprescindibili. L'integrazione del motore nell'alloggiamento del cuscinetto consente di eliminare i gruppi soggetti ad usura per la trasmissione della potenza di azionamento, come cinghie dentate, dentature pignoni. In questo modo si riduce l'impiego di energia aumentando prestazioni e precisioni.

## Proprietà

Precisione	●●●●
Velocità	●●●●●
Ø-Gamma	●●●
Prezzo	●●●

## Dati tecnici

### Materiale

C45N (opzionale alluminio)

### Temperatura di esercizio

da -10 °C a +80 °C

### Posizione di montaggio

qualsiasi

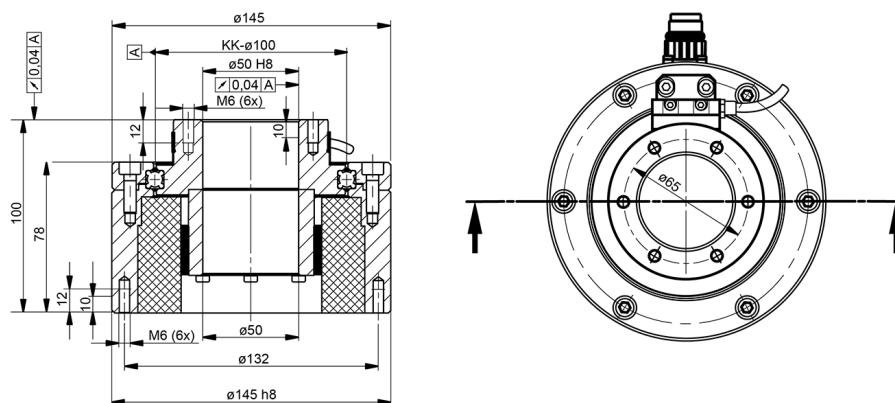
### Lubrificante

Grasso per cuscinetti

### Opzioni

Sistema di misurazione assoluto, uscita cavo assiale, unità di controllo incl. cavi, raffreddamento ad acqua

## Tabelle dati



### LTD0100

Cognome	KK Ø mm	Fattori di carico				Coppia		Potenza		Velocità di rotazione giri/min	Peso kg	Numero d'ordine.
		C <sub>0a</sub>	C <sub>0r</sub>	C <sub>a</sub>	C <sub>r</sub>	Mnom.	Mpicco	Inom.	Ipicco			
LTD-0100	100	46	22	17	14	4,5	16	1,8	7	2140	8	609818

### Confronto delle prestazioni

Dati nominali (raffreddamento ad aria ambiente)	Symbol	Unit	Value			
Coppia nominale	T <sub>NomAC</sub>	Nm	4,5	26,4	77	118
Corrente nominale	I <sub>NomAC</sub>	Arms	1,8	3,1	4,3	4,3
Velocità nominale	n <sub>NomAC</sub>	rpm	2140	640	299	193
Potenza nominale	P <sub>NomAC</sub>	W	1005	1770	2409	2386
Perdite <sup>1</sup> all'avvolgimento	P <sub>VdAC</sub>	W	54	131	230	309
Perdite Totali <sup>2</sup>	P <sub>DAC</sub>	W	96	179	295	357



## Confronto delle prestazioni

Dati nominali (raffreddamento ad aria ambiente)	Symbol	Unit	Value			
Principio di misurazione			induttivo			
Interfaccia			1 Vpp			
Lunghezza del cavo			1 m			
Grating period			1000 $\mu\text{m}$			
Conteggio righe			256	640	938	1200
Interpolazione			10-fold			
Numero di periodi del segnale			2560	6400	9380	12000
Errore di posizione per grating period			$\pm 11''$	$\pm 4,5''$	$\pm 3''$	$\pm 2,5''$
Precisione del grating period ( $\pm$ 10 $\mu\text{m}$ arco)			$\pm 51''$	$\pm 20''$	$\pm 14''$	$\pm 11''$
Max. Frequenza di scansione			40 kHz			
Tensione di alimentazione			4V to 7V DC			
Connessione elettrica			cavo con M23, 12 pin maschio			

Grafico velocità/coppia

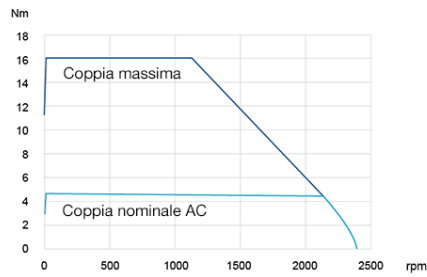


Grafico velocità/potenza

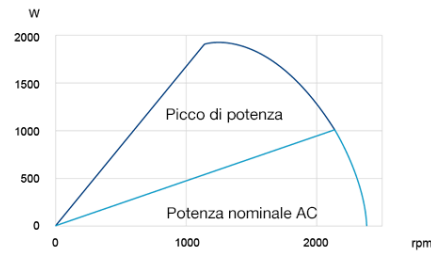
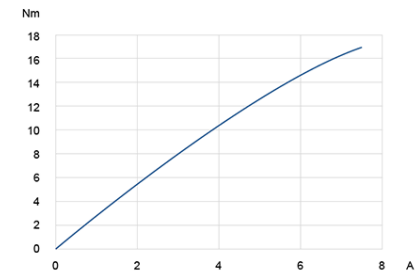
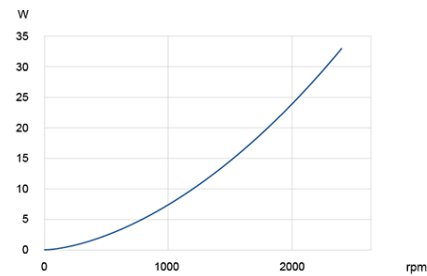


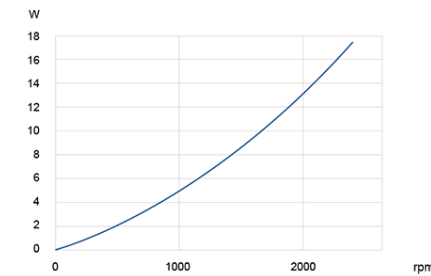
Grafico assorbimento/coppia



Perdite statore



Perdite rotore



## Contact

Franke GmbH  
Obere Bahnstraße 64  
73431 Aalen

Phone +49 7361 920-0  
Fax +49 7361 920-120  
info@franke-gmbh.de

DIN EN ISO 9001 QM  
DIN EN ISO 14001 QM