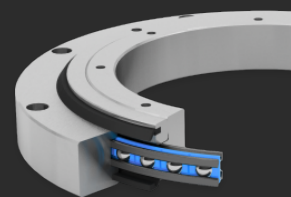


Cuscinetti assemblati in acciaio

Serie LVA



I cuscinetti assemblati LVA offrono elevate capacità di carico, velocità, scorrimento omogeneo e precisione. Flangiati con fori di fissaggio predisposti, pronti per l'utilizzo e di rapida reperibilità.

Descrizione

LVA è un cuscinetto assemblato completo di struttura realizzata in acciaio e cuscinetto in elementi su filo integrato. I cuscinetti della serie LVA offrono elevate prestazioni in termini di scorrevolezza, precisione e velocità. Molti diametri sono disponibili in pronta consegna (vedere dettaglio). I cuscinetti assemblati Franke LVA sono cuscinetti completi di struttura con forature di fissaggio, pronti per il montaggio. La geometria a 4 punti di contatto permette al cuscinetto di supportare carichi provenienti da ogni direzione e di essere insensibile ad impatti e vibrazioni. I cuscinetti assemblati LVA sono senza gioco, debitamente precaricati e provvisti di doppia guarnizione a labbro. Sono forniti lubrificati e corredati di apposito ingresso per successive lubrificazioni.

Proprietà

Scorrimento fluido	●●●
Capacità di carico	●●●●
Velocità	●●●●
Rigidità	●●●
Peso	●●●
Prezzo	●●●●●

Dati tecnici

Materiale

Anello interno/esterno: C45N
 Anelli di scorrimento: 54SiCr6
 Elementi volventi: 100Cr6
 Gabbia: PA12
 Guarnizioni: NBR

Temperatura di esercizio

da -20 °C a +80 °C, per brevi periodi fino a +100 °C

Velocità periferica

Max. 5 m/s, senza guarnizione max. 10 m/s

Lubrificante

Shell Gadus S3 V220 C2

Intervalli di lubrificazione

Tramite ingrassatori secondo DIN 3405

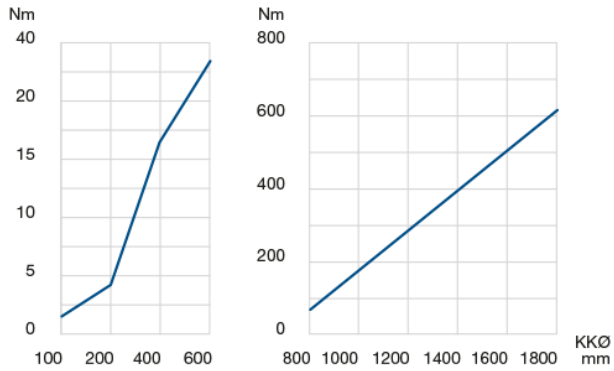
LVA - Tabella parte 1

Cognome	KK Ø mm	Dimensioni mm											Fori di fissaggio per anello
		D1	D	H	H1	M	T	T1	Da _{h8}	Dj ^{H8}	La	Li	
LVA-1000	1000	20	14,0	53 ^{+/-0,7}	48	M 12	13,0	20	1090	910	1050	950	26x
LVA-1200	1200	26	18,0	60 ^{+/-0,5}	52	M 16	17,5	25	1300	1100	1265	1135	30x
LVA-1400	1400	26	18,0	60 ^{+/-0,6}	53	M 16	17,5	25	1500	1300	1465	1335	36x
LVA-1600	1600	26	18,0	90 ^{+/-0,5}	82	M 16	17,5	25	1730	1470	1685	1515	42x
LVA-1800	1800	26	18,0	90 ^{+/-0,5}	83	M 16	17,5	25	1930	1670	1885	1715	46x

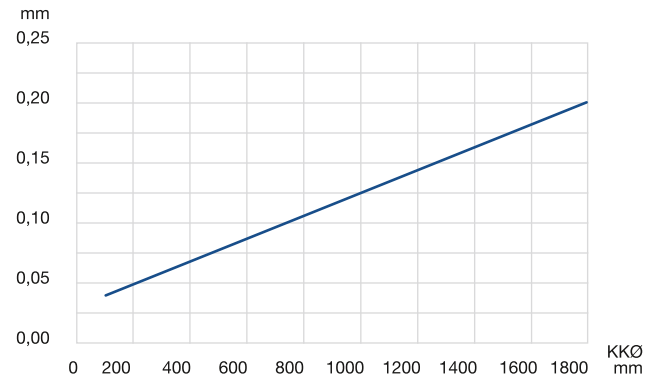
LVA - Tabella parte 2

Cognome	KK Ø mm	Fattori di carico kN				Momento statico kNm	Peso kg	Numero d'ordine.	Disponibile
		C _{0a}	C _{0r}	C _a	C _r				
LVA-0100	100	54	25	18	15	1	3,0	94065A	da stock
LVA-0150	150	82	39	21	18	3	4,6	97151A	da stock
LVA-0200	200	110	52	23	20	5	6,1	94066A	da stock
LVA-0250	250	138	65	25	22	8	7,6	97153A	da stock
LVA-0300	300	168	79	27	24	12	12,8	94067A	da stock
LVA-0350	350	196	92	29	25	16	15,0	97155A	
LVA-0400	400	419	197	51	44	39	23,7	94109A	da stock
LVA-0450	450	477	225	54	47	51	26,7	97157A	
LVA-0500	500	530	250	56	49	62	39,1	94115A	da stock
LVA-0600	600	636	299	60	52	90	46,9	94116A	da stock
LVA-0700	700	742	349	64	55	122	66,5	97160A	
LVA-0800	800	848	399	67	58	160	76,0	97161A	
LVA-0900	900	954	449	70	60	202	85,6	97162A	
LVA-1000	1000	1065	501	73	63	251	95,0	97163A	
LVA-1200	1200	1677	789	94	81	473	114,8	97164A	
LVA-1400	1400	1956	920	99	86	644	169,0	97165A	
LVA-1600	1600	1984	933	140	121	747	399,0	97166A	
LVA-1800	1800	2234	1050	146	126	946	449,0	97167A	

Resistenza alla rotazione



Precisione radiale e assiale



Contact

Franke GmbH
Obere Bahnstraße 64
73431 Aalen

Phone +49 7361 920-0
Fax +49 7361 920-120
info@franke-gmbh.de

DIN EN ISO 9001 QM
DIN EN ISO 14001 QM