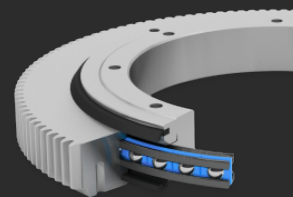


Cuscinetti assemblati in acciaio con dentatura esterna Serie LVD



I cuscinetti assemblati LVD offrono elevate capacità di carico, velocità, scorrimento omogeneo e precisione. Flangiati con fori di fissaggio predisposti, pronti per l'utilizzo e di rapida reperibilità.

Descrizione

LVD è un cuscinetto assemblato completo di struttura realizzata in acciaio, dentatura esterna e cuscinetto in elementi su filo integrato. I cuscinetti della serie LVD offrono elevate prestazioni in termini di scorrevolezza, precisione e velocità. Molti diametri sono disponibili in pronta consegna (vedere dettaglio). I cuscinetti assemblati Franke LVD sono cuscinetti completi di struttura con forature di fissaggio, pronti per il montaggio. La geometria a 4 punti di contatto permette al cuscinetto di supportare carichi provenienti da ogni direzione e di essere insensibile ad impatti e vibrazioni. I cuscinetti assemblati LVD sono senza gioco, debitamente precaricati e provvisti di doppia guarnizione a labbro. Sono forniti lubrificati e corredati di apposito ingresso per successive lubrificazioni.

Proprietà

Scorrimento fluido	●●●
Capacità di carico	●●●●
Velocità	●●●●
Rigidità	●●●
Peso	●●●
Prezzo	●●●

Dati tecnici

Materiale

Anello esterno: 42CrMo4V

Anello interno: C45N

Anelli di scorrimento: 54SiCr6

Elementi volventi: 100Cr6

Gabbia: PA12

Guarnizioni: NBR

Ingranaggio

DIN 3967, qualità 8e25, dentatura dritta

Temperatura di esercizio

da -20 °C a +80 °C, per brevi periodi fino a +100 °C

Velocità periferica

Max. 5 m/s, senza guarnizione max. 10 m/s

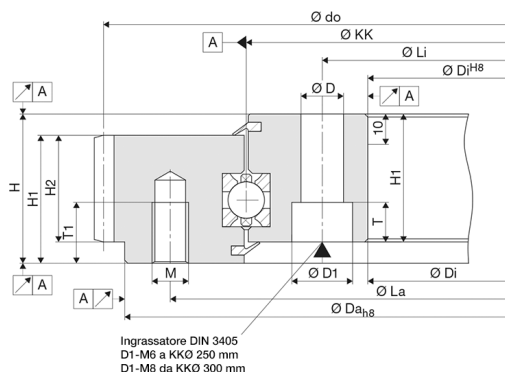
Lubrificante

Shell Gadus S3 V220 C2

Intervalli di lubrificazione

Tramite ingrassatori secondo DIN 3405

Tabelle dati



LVD - Tabella parte 1

Cognome	KK Ø mm	Dimensioni mm													Fori di fissaggio per anello
		D1	D	H	H1	H2	M	T	T1	Da _{h8}	Di ^{H8}	La	Li	d ₀	
LVD-0100	100	11	6,6	34 ^{+/-0,4}	27	22	M 6	6,8	10	150	50	135	65	160	6x
LVD-0150	150	11	6,6	34 ^{+/-0,4}	27	22	M 6	6,8	10	200	100	185	115	210	6x
LVD-0200	200	11	6,6	34 ^{+/-0,4}	27	22	M 6	6,8	10	250	150	235	165	260	8x
LVD-0250	250	11	6,6	34 ^{+/-0,4}	27	22	M 6	6,8	10	300	200	285	215	320	10x
LVD-0300	300	15	9,0	38 ^{+/-0,4}	31	26	M 8	9,0	15	360	240	340	260	372	12x
LVD-0350	350	15	9,0	38 ^{+/-0,4}	31	26	M 8	9,0	15	410	290	390	310	423	14x
LVD-0400	400	18	11,0	44 ^{+/-0,5}	37	32	M 10	11,0	15	470	330	445	355	483	14x
LVD-0450	450	18	11,0	44 ^{+/-0,5}	37	32	M 10	11,0	15	520	380	495	405	534	14x
LVD-0500	500	20	14,0	49 ^{+/-0,5}	42	35	M 12	13,0	20	580	420	550	450	594	14x
LVD-0600	600	20	14,0	49 ^{+/-0,5}	42	35	M 12	13,0	20	680	520	650	550	693	16x
LVD-0700	700	20	14,0	53 ^{+/-0,5}	45	38	M 12	13,0	20	790	610	750	650	808	22x
LVD-0800	800	20	14,0	53 ^{+/-0,5}	45	38	M 12	13,0	20	890	710	850	750	920	24x
LVD-0900	900	20	14,0	53 ^{+/-0,5}	45	38	M 12	13,0	20	990	810	950	850	1020	24x
LVD-1000	1000	20	14,0	53 ^{+/-0,5}	45	38	M 12	13,0	20	1090	910	1050	950	1120	26x
LVD-1200	1200	26	18,0	60 ^{+/-0,5}	52	44	M 16	17,5	25	1300	1100	1265	1135	1320	30x
LVD-1400	1400	26	18,0	60 ^{+/-0,5}	52	44	M 16	17,5	25	1500	1300	1465	1335	1520	36x

+/-0,5

Cuscinetti assemblati in acciaio con dentatura esterna Serie LVD

Innovation in Motion



LVD - Tabella parte 1

Cognome	KK Ø mm	Dimensioni mm													Fori di fissaggio per anello
		D1	D	H	H1	H2	M	T	T1	Da _{H8}	Di ^{H8}	La	Li	d ₀	
LVD-1600	1600	26	18,0	90	82	69	M 16	17,5	25	1730	1470	1685	1515	1752	42x
LVD-1800	1800	26	18,0	90 ^{+/-0,5}	82	69	M 16	17,5	25	1930	1670	1885	1715	1956	46x

LVD - Tabella parte 2

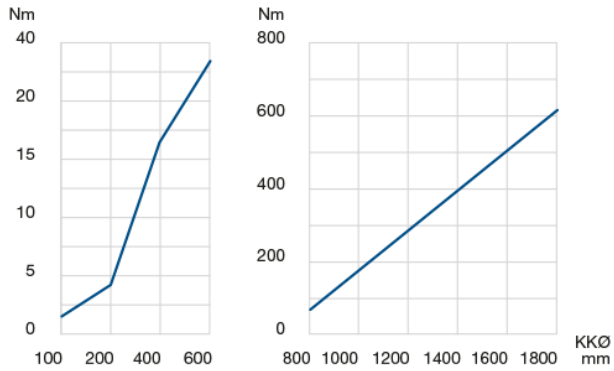
Cognome	KK Ø mm	Fattori di carico kN				Momento statico kNm	Dentato		Peso kg	Numero d'ordine.	Disponibile
		C _{0a}	C _{0r}	C _a	C _r		C _{0m}	Modulo m			
LVD-0100	100	54	25	18	15	1	2	80	3,4	97186A	da stock
LVD-0150	150	82	39	21	18	3	2	105	5,0	97187A	
LVD-0200	200	110	52	23	20	5	2	130	6,7	94119A	da stock
LVD-0250	250	138	65	25	22	8	2	160	8,4	97189A	
LVD-0300	300	168	79	27	24	12	3	124	14,1	94120A	da stock
LVD-0350	350	196	92	29	25	16	3	141	16,5	97191A	
LVD-0400	400	419	197	51	44	39	3	161	26,0	94121A	da stock
LVD-0450	450	477	225	54	47	51	3	178	29,2	97193A	
LVD-0500	500	530	250	56	49	62	3	198	42,4	94117A	
LVD-0600	600	636	299	60	52	90	3	231	50,8	94118A	
LVD-0700	700	742	349	64	55	122	4	202	73,0	97196A	
LVD-0800	800	848	399	67	58	160	5	184	83,2	97197A	
LVD-0900	900	954	449	70	60	202	5	204	93,6	97198A	
LVD-1000	1000	1065	501	73	63	251	5	224	104,0	97199A	
LVD-1200	1200	1677	789	94	81	473	5	264	158,5	97200A	
LVD-1400	1400	1956	920	99	86	644	5	304	184,9	97201A	
LVD-1600	1600	1984	933	140	121	747	6	292	430,8	97202A	
LVD-1800	1800	2234	1050	146	126	946	6	326	484,2	97203A	

Cuscinetti assemblati in acciaio con dentatura esterna Serie LVD

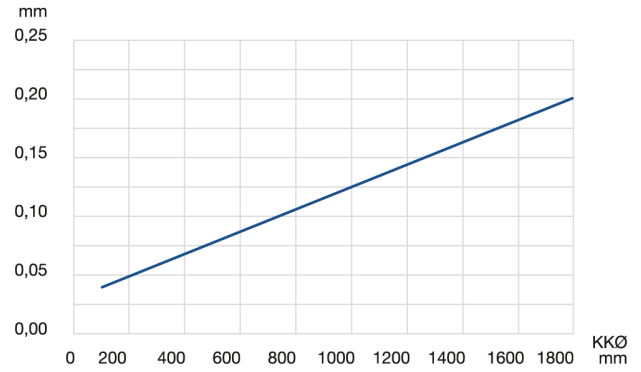
Innovation in Motion



Resistenza alla rotazione



Precisione radiale e assiale



Contact

Franke GmbH
Obere Bahnstraße 64
73431 Aalen

Phone +49 7361 920-0
Fax +49 7361 920-120
info@franke-gmbh.de

DIN EN ISO 9001 QM
DIN EN ISO 14001 QM