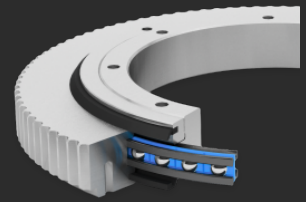


# Cuscinetti assemblati in alluminio con dentatura per cinghia Serie LVE



I cuscinetti assemblati LVE offrono elevate capacità di carico, velocità, scorrimento omogeneo e precisione. Flangiati con fori di fissaggio predisposti, pronti per l'utilizzo e di rapida reperibilità.

## Descrizione

LVE è un cuscinetto assemblato completo di struttura realizzata in acciaio, dentatura esterna e cuscinetto in elementi su filo integrato. I cuscinetti della serie LVE offrono elevate prestazioni in termini di scorrevolezza, precisione e velocità. Molti diametri sono disponibili in pronta consegna (vedere dettaglio). I cuscinetti assemblati Franke LVE sono cuscinetti completi di struttura con forature di fissaggio, pronti per il montaggio. La geometria a 4 punti di contatto permette al cuscinetto di supportare carichi provenienti da ogni direzione e di essere insensibile ad impatti e vibrazioni. I cuscinetti assemblati LVE sono senza gioco, debitamente precaricati e provvisti di doppia guarnizione a labbro. Sono forniti lubrificati e corredati di apposito ingresso per successive lubrificazioni.

## Proprietà

Scorrimento fluido	●●●
Capacità di carico	●●●●
Velocità	●●●●
Rigidità	●●●
Peso	●●●●●
Prezzo	●●●

## Dati tecnici

### Materiale

Anello interno/esterno: EN AW-7022 T6, anodizzato  
 Anelli di scorrimento: 54SiCr6  
 Elementi volventi: 100Cr6  
 Gabbia: PA12  
 Guarnizioni: NBR

### Ingranaggio

AT10

### Temperatura di esercizio

da -20 °C a +80 °C, per brevi periodi fino a +100 °C

### Velocità periferica

Max. 5 m/s, senza guarnizione max. 10 m/s

### Lubrificante

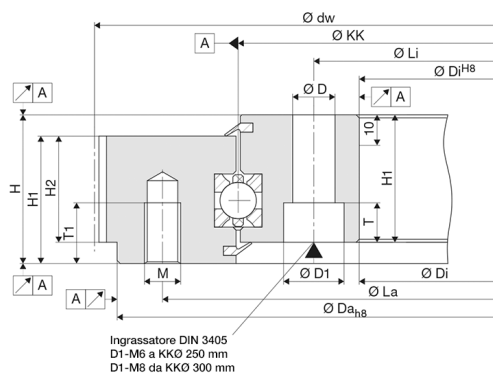
Shell Gadus S3 V220 C2

### Intervalli di lubrificazione

Tramite ingrassatori secondo DIN 3405

# Cuscinetti assemblati in alluminio con dentatura per cinghia Serie LVE

## Tabelle dati



LVE - Tabella parte 1

Cognome	KK Ø mm	Dimensioni mm											Fori di fissaggio per anello	
		D1	D	H	H1	H2	M	T	T1	Da <sub>H8</sub>	Dj <sup>H8</sup>	La		Li
LVE-0100	100	11	6,6	34 <sup>+/-0,4</sup>	27	22	M 6	6,8	10	150	50	135	65	6x
LVE-0150	150	11	6,6	34 <sup>+/-0,4</sup>	27	22	M 6	6,8	10	200	100	185	115	6x
LVE-0200	200	11	6,6	34 <sup>+/-0,4</sup>	27	22	M 6	6,8	10	250	150	235	165	8x
LVE-0250	250	11	6,6	34 <sup>+/-0,4</sup>	27	22	M 6	6,8	10	300	200	285	215	10x
LVE-0300	300	15	9,0	38 <sup>+/-0,4</sup>	31	26	M 8	9,0	15	360	240	340	260	12x
LVE-0350	350	15	9,0	38 <sup>+/-0,4</sup>	31	26	M 8	9,0	15	410	290	390	310	14x
LVE-0400	400	18	11,0	44 <sup>+/-0,5</sup>	37	32	M 10	11,0	15	470	330	445	355	14x
LVE-0450	450	18	11,0	44 <sup>+/-0,6</sup>	37	32	M 10	11,0	15	520	380	495	405	14x
LVE-0500	500	20	14,0	49 <sup>+/-0,5</sup>	42	35	M 12	13,0	20	580	420	550	450	14x
LVE-0600	600	20	14,0	49 <sup>+/-0,5</sup>	42	35	M 12	13,0	20	680	520	650	550	16x
LVE-0700	700	20	14,0	53 <sup>+/-0,5</sup>	45	38	M 12	13,0	20	790	610	750	650	22x
LVE-0800	800	20	14,0	53 <sup>+/-0,5</sup>	45	38	M 12	13,0	20	890	710	850	750	24x
LVE-0900	900	20	14,0	53 <sup>+/-0,7</sup>	45	38	M 12	13,0	20	990	810	950	850	24x
LVE-1000	1000	20	14,0	53 <sup>+/-0,7</sup>	45	38	M 12	13,0	20	1090	910	1050	950	26x
LVE-1200	1200	26	18,0	60 <sup>+/-0,5</sup>	52	44	M 16	17,5	25	1300	1100	1265	1135	30x
LVE-1400	1400	26	18,0	60 <sup>+/-0,5</sup>	52	44	M 16	17,5	25	1500	1300	1465	1335	36x
LVE-1600	1600	26	18,0	90 <sup>+/-0,5</sup>	82	69	M 16	17,5	25	1730	1470	1685	1515	42x

# Cuscinetti assemblati in alluminio con dentatura per cinghia Serie LVE

Innovation in Motion



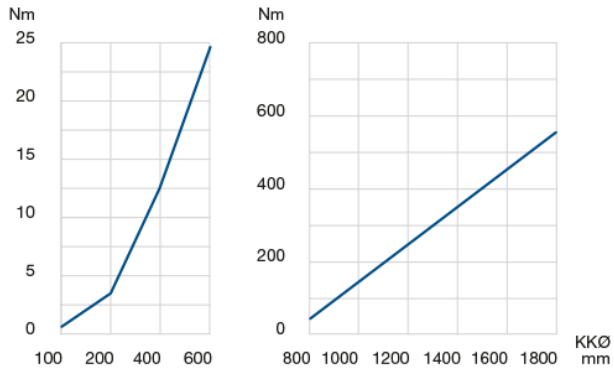
LVE - Tabella parte 1

Cognome	KK Ø mm	Dimensioni mm											Fori di fissaggio per anello	
		D1	D	H	H1	H2	M	T	T1	Da <sub>h8</sub>	Dj <sup>H8</sup>	La		Li
LVE-1800	1800	26	18,0	90 <sup>+/-0,5</sup>	82	69	M 16	17,5	25	1930	1670	1885	1715	46x

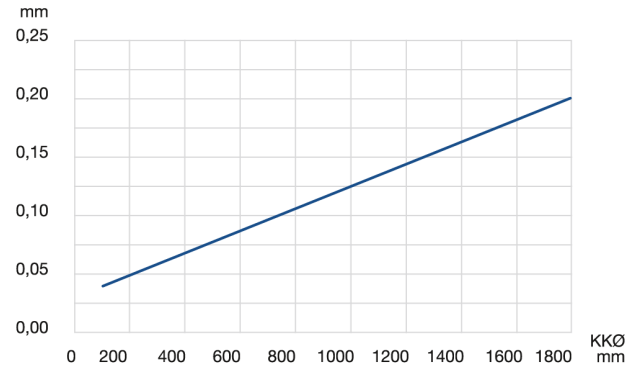
LVE - Tabella parte 2

Cognome	KK Ø mm	Fattori di carico kN				Momento statico kNm	Diametro effettivo primitivo mm		Peso kg	Numero d'ordine.	Disponibile
		C <sub>0a</sub>	C <sub>0r</sub>	C <sub>a</sub>	C <sub>r</sub>		C <sub>0m</sub>	AT10			
LVE-0100	100	54	25	18	15	1	165,52	52	1,2	97131A	
LVE-0150	150	82	39	21	18	3	216,45	68	1,8	97114A	
LVE-0200	200	110	52	23	20	5	264,20	83	2,4	97115A	da stock
LVE-0250	250	138	65	25	22	8	324,68	102	3,0	97116A	
LVE-0300	300	168	79	27	24	12	378,79	119	5,0	97117A	da stock
LVE-0350	350	196	92	29	25	16	429,72	135	5,8	97118A	
LVE-0400	400	419	197	51	44	39	490,20	154	9,5	97119A	da stock
LVE-0450	450	477	225	54	47	51	541,13	170	10,7	97120A	
LVE-0500	500	530	250	56	49	62	598,42	188	15,1	97121A	
LVE-0600	600	636	299	60	52	90	700,28	220	18,2	97122A	
LVE-0700	700	742	349	64	55	122	814,87	256	25,9	97123A	
LVE-0800	800	848	399	67	58	160	929,47	292	29,6	97124A	
LVE-0900	900	954	449	70	60	202	1.028,14	323	33,3	97125A	
LVE-1000	1000	1065	501	73	63	251	1.126,82	354	37,0	97126A	
LVE-1200	1200	1677	789	94	81	473	1.330,54	418	59,9	97127A	
LVE-1400	1400	1956	920	99	86	644	1.527,89	480	69,9	97128A	
LVE-1600	1600	1984	933	140	121	747	1.763,44	554	161,0	97129A	
LVE-1800	1800	2234	1050	146	126	946	1.967,16	618	181,0	97130A	

## Resistenza alla rotazione



## Precisione radiale e assiale



## Contact

Franke GmbH  
Obere Bahnstraße 64  
73431 Aalen

Phone +49 7361 920-0  
Fax +49 7361 920-120  
info@franke-gmbh.de

DIN EN ISO 9001 QM  
DIN EN ISO 14001 QM